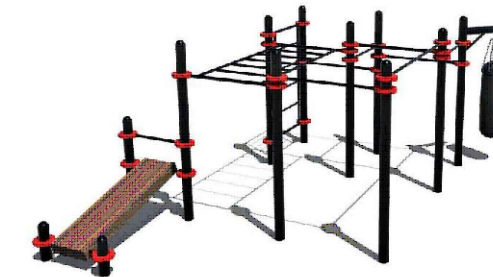




Адрес: 180004 г. Псков, ул. Железнодорожная, д.44, каб.4, эт3, литер А
 E-mail: workout.pskov@gmail.com
 Тел. +7 (911) 881-65-77; +7 (906) 220-46-01
 воркаут.рус ; vk.com/pskovworkout

A-044

Iron Beast pro



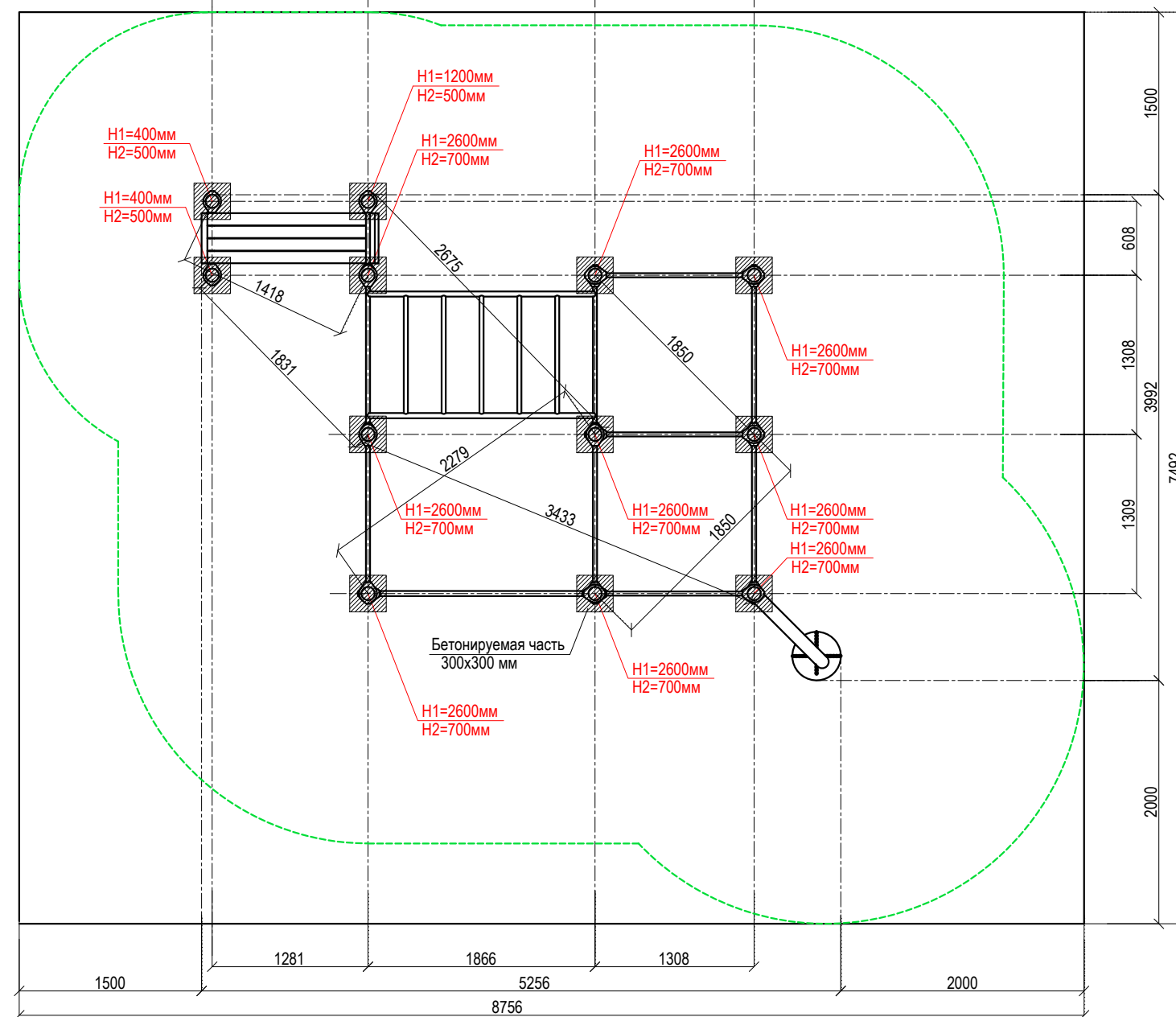
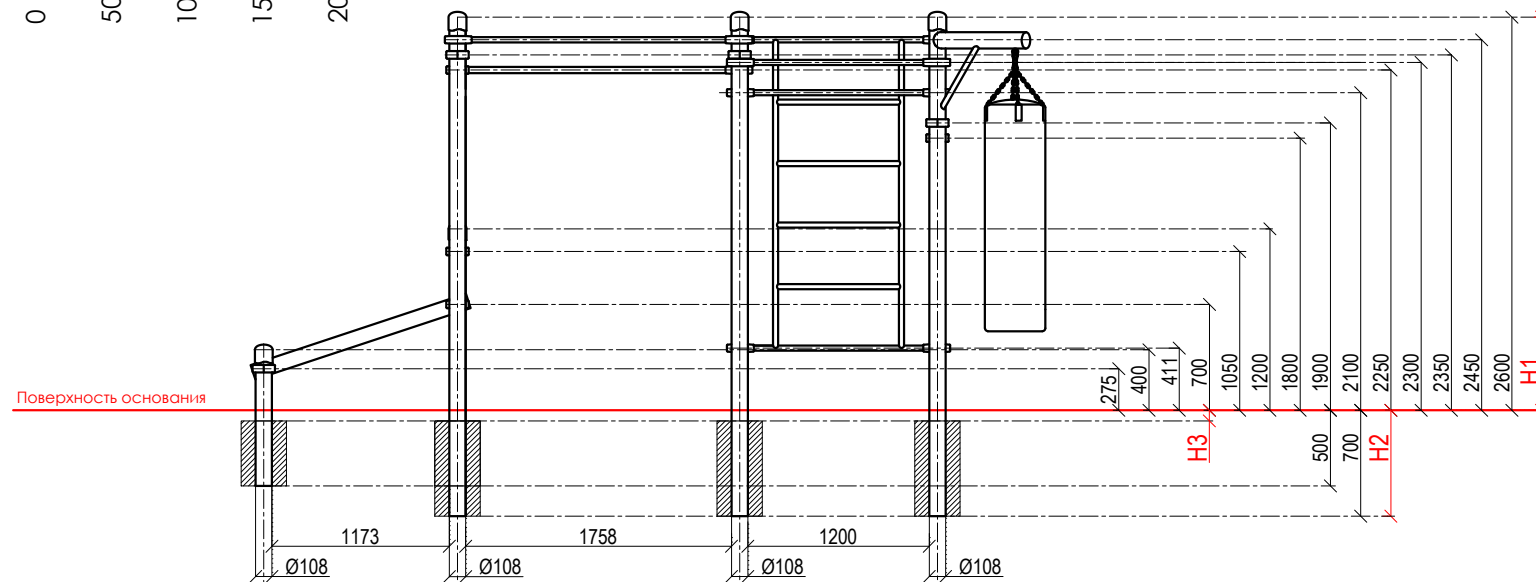
Комплекс состоит из двенадцати опорных столбов высотой: 9 шт. - 2600 мм, 1 шт. - 1200 мм, 2 шт. - 400 мм, рукохода, шведской стенки, семи перекладин для подтягиваний длиной: 1 шт. - 1758 мм, 6 шт. - 1200 мм, наклонной скамьи и боксерского мешка размерами: в длину 1300 мм, в диаметре 450 мм. Элементы крепятся к опорным столбам при помощи хомутов. Высота фиксации перекладин для подтягиваний: 1 шт. - 2450 мм, 2 шт. - 2350 мм, 1 шт. - 2300 мм, 1 шт. - 2100 мм, 1 шт. - 1900 мм, 1 шт. - 1800 мм. Шведская стенка крепится на высоте 2450 мм. Состоит из перекладин, расстояние между которыми 373 мм. Высота шведской стенки - 2073 мм, ширина - 1200 мм. Высота фиксации секции рукохода: 2250 мм, длина секции 1900 мм, шаг рукохода 310 мм. Боксерский мешок крепится на высоте 2400 мм. Наклонная скамья для упражнений на пресс крепится на высоте: 700 мм в верхней части и 275 мм в нижней части от поверхности основания. Длина комплекса не более 5300 мм.

Инструкция по установке:

1. Разметка площадки (площадка размечается по центрам опорных столбов в соответствии со схемой комплекса)
2. Подготовка ям для столбов
3. Предварительная сборка элементов:
4. Сборка элементов с помощью хомутов производится на отдельно подготовленной поверхности, чтобы не повредить лако-красочное покрытие
5. Проверка вертикалей и фиксация столбов
6. Проверка горизонталей и фиксация элементов (предельный момент затяжки резьбового соединения хомута при монтаже = 50-55 Нм)
7. Бетонирование

Размер ям для фундамента выбирается в зависимости от разновидности грунта. Размеры, указанные в таблице, применимы для нормальных условий с твердым грунтом. Если грунт очень мягкий, то требуется значительное усиление фундамента. Используйте только качественный бетон и точно следуйте инструкции по установке.

МАСШТАБ 1:50



A-044 Технические характеристики

длина:	5256 мм	
ширина:	3992 мм	
высота:	2650 мм	
наибольшая длина комплекса для транспортировки:	5300 мм	
вес комплекса:	580 кг	
необходимая площадь:	8756 x 7492 мм	
характеристики труб:	диаметр:	толщина стенки:
	108 мм	3,0 мм
металлические части:	сталь с порошковым покрытием RAL 7024	
	хомут:	силумин с порошковым покрытием RAL 3020
болты:	оцинкованный болт M10	
макс. высота перекладины:	2450 мм	
возраст занимающихся:	дети в возрасте до 14 лет под присмотром родителей	
макс. вес занимающихся:	130 кг	
сертификат соответствия №:	РОСС RU.НБ65.Н01631/21	

